



Designérka Helena Chmelíková

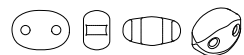
PRECIOSA Candy Rose

111 01 385; 8 mm



PRECIOSA Twin

321 96 001; 2,5 x 2,5 mm



PRECIOSA rokajl

331 19 001; 10/0



*Preciosa Ornela Vám představuje perle a perličky
PRECIOSA Traditional Czech Beads™.*

Preciosa-Ornela.com



TRADITIONAL
CZECH BEADS

JEMNÝ NÁRAMEK S PRECIOSA CANDY ROSE

Sladce
vonící



PRECIOSA

Sladce vonící

Nově jsme vyzdobili oblíbený hladký tvar PRECIOSA Candy™ gravírem, napodobující rozkvetlý květ voňavé růže, a nazvali ho výstižně PRECIOSA Candy Rose. Zkuste si vytvořit jednoduchý romantický náramek. Zvolte si Vaši oblíbenou směs odstínů.

Materiál a pomůcky:

RŮŽOVÁ VARIANTA

PRECIOSA Candy Rose (CR)

111 01 385; 8 mm; 02010/96845 růžová; 10 ks

PRECIOSA Twin™ (T)

321 96 001; 2,5 x 5 mm; 03154 zelená; 44 ks

PRECIOSA rokajl (R)

331 19 001; 10/0; 03693 růžová; 74 ks

MODRÁ VARIANTA

PRECIOSA Candy Rose (CR)

111 01 385; 8 mm; 23980/21435 modrý iris; 10 ks

PRECIOSA Twin™ (T)

321 96 001; 2,5 x 5 mm; 03132 modrá; 44 ks

PRECIOSA rokajl (R)

331 19 001; 10/0; 02631 modrá; 74 ks

ZLATÁ VARIANTA

PRECIOSA Candy Rose (CR)

111 01 385; 8 mm; 00030/26441 zlatý; 10 ks

PRECIOSA Twin™ (T)

321 96 001; 2,5 x 5 mm; 01720 zlatá; 44 ks

PRECIOSA rokajl (R)

331 19 001; 10/0; 78181 žlutá; 74 ks

- kroužky 6 mm; zapínání (kroužek s kuličkou nebo karabinka s protídílem)



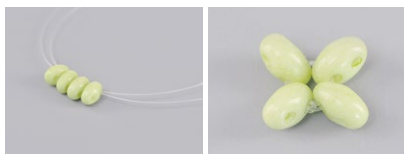
- silonový vlasce 0,20 mm; tenká jehla; nůžky; ploché kleště (zploštění začátku vlasce, manipulace s kroužky)



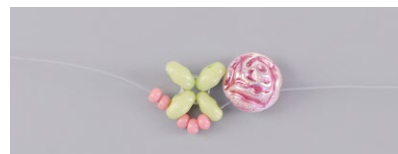
Obtížnost: ●●●●

Postup:

1. krok:
Na vlasce navlékněte 4 ks T. Ještě jednou provlékněte. Svažte konce vlasce. Konce vtáhněte do T, na každou stranu do 2 ks T. Odstrihněte. Vytvoříte celkem jedenáct křížků.



2. krok:
Odstrihněte asi 80 cm vlasce. Na jeden konec přivažte rokajl. Na druhý navlékněte jehlu. Navlékněte 2 ks R, druhou díрку libovolného T z křížku. Přivlékněte 3 ks R. Druhou díрку vedlejšího T. Navlékněte jednu díрку CR. Od teď musíte všechny CR navlékat stejně, hlídat si rub a líc. Návlek křížků, 3 ks R a CR zopakujte ještě 9x. Navlékněte poslední křížek i 3 ks R.



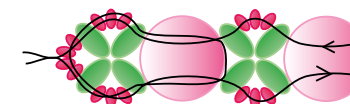
3. krok:
V koncové mezeře doplňte 4 ks R. V boční mezeře doplňte 3 ks R. Nyní máte navlečeno 11 ks křížků a 10 ks CR. Zpevníte koncové T a R. Ještě jednou provlékněte obě dířky CR, dířky T a R po obvodu. Nakonec provlékněte ještě jednu dířku CR.



4. krok:
Pokračujte v návleku druhých dírek CR a neprovlečených druhých dírek T. Mezi T navlékněte 3 ks R. Pokračujte v návleku a doplňování po celé délce náramku.



5. krok:
Do koncové mezery prvního křížku navlékněte 2 ks R. Konec zpevněte. Provlékněte první 2 ks R, druhé dířky T, R mezi nimi i obě dířky CR. Konce vlasce svažte v koncové mezeře. Vtáhněte do okolních perliček. Odstrihněte.



6. krok:
Pod R v koncových mezerách podvlékněte kroužky. Přidejte zapínání a kroužky zavřete.

