



Aby byl díl dobře zpevněný, můžete druhou řadu provléknout ještě jednou (obr. č. 20). Poté zauzlíkuje a konec vlasce zapošíjíte.



Zopakujte kroky 1 až 8, ať máte hotové oba komponenty na náušnice (obr. č. 21).



9. krok:
Kroužky pomocí kleští připevníte k afroháčku. Kroužek o velikosti 8 mm si nechte otevřený (obr. č. 22) a provlékněte ho vrcholem ušitého

komponentu náušnice a pomocí kleští kroužek uzavřete (obr. č. 23). Zopakujte i u druhého komponentu náušnice a máte hotové obě náušnice (obr. č. 24).



Designérka Jana Shweiki

PRECIOSA Bow™

111 01 382; 3,5 x 15,5 mm



PRECIOSA rokajl

331 19 001; 10/0



*PRECIOSA ORNELA Vám představuje perle a perličky
PRECIOSA Traditional Czech Beads™.*

Preciosa-Ornela.com



PRECIOSA

Spinner

PRECIOSA ORNELA představuje další z řady novinkových tvarů mačkaných perlí se značkou PRECIOSA Traditional Czech Beads™. Pohrajte si s prohnutým dvoudírkovým lupínkem PRECIOSA Bow™ a vyrobte si efektní náušnice podle návodu Jany Shweiki.

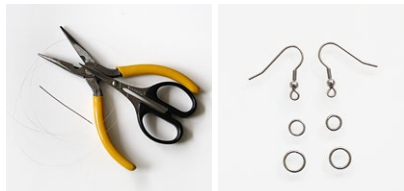
Materiál a pomůcky:

PRECIOSA Bow™ (B)
111 01 382; 3,5 x 7,5 cm; 02010/14457; 12 ks

PRECIOSA mačkaná perle (PB)
111 19 001; 4 mm; 50200; 12 ks

PRECIOSA rokajl (R)
331 19 001; 9/0; 01154; 72 ks

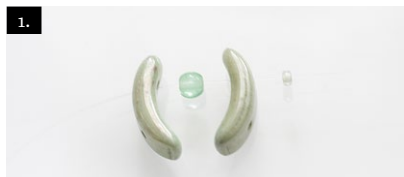
Vlasec 0,20 mm – délka cca 2x 60 cm;
jehla na šití; nůžky; kleště
2x afroháček; 2x kroužek 6 mm;
2x kroužek 8 mm



Obtížnost:

Postup:

1. krok:
Navlékněte 1x B, 1x PB, 1x B, 1x R (obr. č. 1)
a zopakujte to ještě dvakrát (obr. č. 2).



2. krok:
Svažte vlasec dvojitým uzlem do kroužku (obr. č. 3) tak, aby jste měli jeden konec vlasce dlouhý cca 5 cm na zapošití (můžete zapošit rovnou, aby Vám konec vlasce nepřekážel). Kroužek projedte ještě několikrát kolem dokola, aby byl pořádně pevný.



3. krok:
Jehlu provlékněte nejbližším R (obr. č. 4), navlékněte 5x R (obr. č. 5) a jehlu provlékněte vrchní dírkou B (obr. č. 6 + obr. č. 7).



4. krok:
Navlékněte 1x R, 1x PB a 1x R (obr. č. 8)
a jehlu provlékněte vrchní dírkou B (obr. č. 9 + obr. č. 10).



5. krok:
Přidejte 5x R (obr. č. 11) a jehlu provlékněte rokajlem mezi B z první řady (obr. č. 12).



6. krok:
Jehlu musíte provléknout směrem nahoru prvním rokajlem nad rokajlem mezi B (obr. č. 13). Přidejte 4x R (obr. č. 14) a jehlu protáhněte zase vrchní dírkou B (obr. č. 15).



7. krok:
Opakujte krok 4, 5, 6, pak znovu krok 4. Vlasec by Vám měl vycházet z vrchní dírkou B. Přidejte 4x R (obr. č. 16) a jehlu protáhněte směrem dolů prvním rokajlem nad spojovacím R mezi B z první řady (obr. č. 17).



8. krok:
Jehlu provlékněte R mezi B z první řady (obr. č. 18) a dále pěti R směrem nahoru (obr. č. 19).

