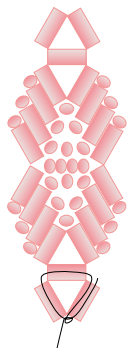
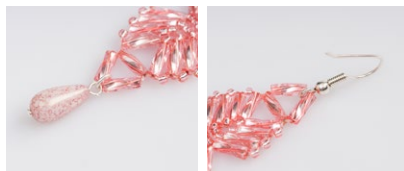
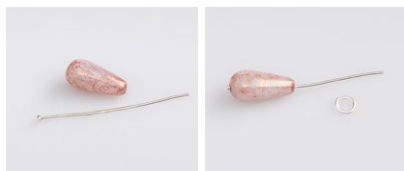


14. krok:
Dokončete náušnici. Navlékněte 2 ks C
a vytvořte vrcholový trojúhelník. Zapošijte.



15. krok:
Uketlujte PB. Ketlovací nýt by měl být delší asi
o 8 mm než PB. Přecházejí drát obtočte kolem
hrotu kleští. Pomocí 4mm kroužku zavěste do
vrcholového trojúhelníku. Na opačný vrcholový
trojúhelník zavěste přímo očko náušnicového
háčku.



16. Ušijte druhou náušnici.



NÁUŠNICE LUCERNA

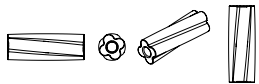
Tato plastická náušnice je ušitá ze tří plochých
náušnic. Okrajové C a R jsou společné pro
sousední ploché náušnice. V 1. kroku C
neprovlékejte dvakrát. Náušnicové háčky
a uketlované hrušky zavěste pomocí 6mm
kroužků za vrcholové C.



Designérka Helena Chmelíková

PRECIOSA Corolla Supertwisted

321 67 001; 8 x 2,5 mm



PRECIOSA rokajl

331 19 001; 10/0



*PRECIOSA ORNELA Vám představuje perle a perličky
PRECIOSA Traditional Czech Beads™.*

Preciosa-Ornela.com



ŠITÉ NÁUŠNICE Z PERLIČEK PRECIOSA COROLLA

Krevetky



PRECIOSA

Krevetky

*Průřez perliček PRECIOSA Corolla Supertwisted má tvar čtyřlístého květu.
Prohlubně mezi jednotlivými plátky jsou zatřeny barvou, zároveň po délce perličky rotují.
Dovolují tak výborně probarvit použitou krystalovou sklovinu a zvýrazňují její odlesky.
Náušnicemi z perliček PRECIOSA Corolla Supertwisted skvěle doplníte Vaši letní garderobu.
Zároveň je můžete využít i v období společenské sezóny.*

Materiál a pomůcky:

PLOCHÉ NÁUŠNICE

PRECIOSA Corolla Supertwisted (C)
321 67 001; 8 × 2,5 mm;
78191 růžová; 44 ks



PRECIOSA rokajl (R)
331 19 001; 10/0;
78191 růžová; 56 ks



PRECIOSA mačkané perle (PB)
hrušky nebo jiné podlouhlé tvary;
růžová barva; 2 ks



NÁUŠNICE LUCERNA

PRECIOSA Corolla Supertwisted (C)
321 67 001; 8 × 2,5 mm;
78191 růžová; 120 ks



PRECIOSA rokajl (R)
331 19 001; 10/0;
78191 růžová; 132 ks



PRECIOSA mačkané perle (PB)
hrušky nebo jiné podlouhlé tvary;
růžová barva; 2 ks



- náušnicové háčky; delší ketlovací nýty (o 8 mm delší než velikost tvaru); kroužky 4 a 6 mm



- silonový vlasec 0,20 mm; tenká jehla; nůžky;
ketlovací kleště; ploché kleště
(manipulace s kroužky)



Obtížnost:

Postup:

PLOCHÉ NÁUŠNICE

1. krok:
Ustříhnete asi 1 m vlasce. Navlékněte 3 ks C.
Provlékněte ještě jednou. Svažte.



2. krok:
Přivlékněte 2 ks C. Provlékněte ještě jednou.
Vytvoříte 1. řadu do špičky navlékaných C.



3. krok:
Přivlékněte 2. řadu C a okolní R.



4. krok:
Přivlékněte 2 ks R mezi C v 2. řadě.
Přivlékněte 1 ks C a 1 ks R ze 3. řady.



5. krok:
Přivlékněte 3 ks R mezi C ve 3. řadě.
Doplňte 1 ks C a 1 ks R ze 3. řady.



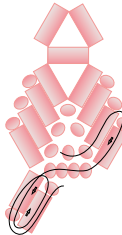
6. krok:
Přivlékněte 1 ks C a 1 ks R ze 3. řady.



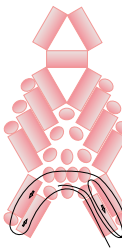
7. krok:
Přivlékněte 4 ks R mezi C ve 4. řadě.
Doplňte 1 ks C a 1 ks R ze 4. řady.



8. krok:
Začněte druhou půlku. Navlékněte 2 ks C
a 2 ks R z 5. a 6. řady.



9. krok:
Doplňte 3 ks R mezi 6. řadou. Doplňte 2 ks
C a 1 ks R z 5. a 6. řady.



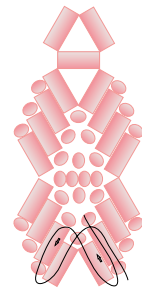
10. krok:
Navlékněte 1 ks C a 2 ks R ze 7. řady.



11. krok:
Navlékněte 2 ks R a 1 ks C ze 7. řady.



12. krok:
Navlékněte 2 ks C a 3 ks R z 8. řady.



13. krok:
Navlékněte 1 ks C a propojte s C z 8. řady.

