

Na větší kroužek můžete zavěsit naketlovanou větší perli.



Nebo do otvoru připevníte větší kroužek a teprve jím provlékněte řetízek, kůži, lanko. Kůži zakončete koncovkami. Kůži můžete zakončit i posuvným uzlem. Použijte lanko s již připevněným zapínáním.



Designérka Helena Chmelíková

*PRECIOSA ORNELA Vám představuje perle a perličky
PRECIOSA Traditional Czech Beads™.*

preciosa-ornela.com



TRADITIONAL CZECH BEADS

Doplňky z perliček a perli PRECIOSA
Beton

PRECIOSA

Beton

Zkuste něco netradičního. Spojení drobných PRECIOSA perliček a PRECIOSA perlí s betonem zní velmi odvážně. Odměnou Vám budou zajímavé atypické doplňky.

Materiál a pomůcky:

drobnější rokajl např. 13/0, 10/0, 8/0 a trubičky k sypání;
mohutnější rokajl např. 4/0 k pokládání do betonu;
různé tvary rovněž k pokládání (nehodí se příliš ploché tvary, zanoří se do betonu);
perličky a perle výraznějších nebo světlých odstínů v sytých barvách, proužky na světlém podkladu, s pokoveným povrchem, se stříbrným průtahem



- bižuterní beton RAYHER hobbykunst (Schmuck-Beton Art. Nr. 34 166 000);
pryžvové formy RAYHER hobbykunst (Gießform „Anhänger“ - kulatá 3,9 cm Art. Nr. 36 024 000;
obdelníková 1,9 cm x 3,9 cm Art. Nr. 36 023 000);
kelímek; měchačka; silnou jehlu; řetízek; tenká kůže; lanko; karabina; protikroužek; kroužeky 8, 10 mm; malé kroužky nebo oválky; ketlovací nýty

- štípací kleště; nůžky; ploché kleště (zavírání kroužku)



Obtížnost: ●●●●●

Postup:

Příprava betonu

Do kelímku namíchejte beton s vodou v poměru 5:1 (5 dílů betonu, 1 díl vody). Umíchejte řidší kaši. Beton raději vmíchávejte do vody. Jako naběračku a zároveň měchačku můžete použít čajovou lžičku. Beton zpracujte ihned. Nejpozději do čtvrt hodiny. Občas ho promíchejte.

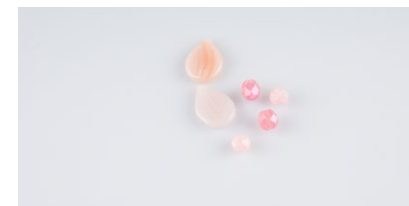


Příprava perliček a perlí

Drobný rokajl, tyčinky, malé perle nasypete do forem na dno. Zalijte formy betonem až k okraji. Pokud beton nezateče všude, posouvejte ho velkou jehlou.



Při použití mohutnějších rokajlů nebo tvarů beton nalijte do formy do dvou třetin. Na velkou jehlu tvar navlékněte a opatrně ho z jehly do betonu vložte. Nechte beton zatvrdnout přes noc asi 12 hodin.



Dokončení

Zatvrdlý beton opatrně z formy vyjměte. Otvorem provlékněte drobný řetízek a na něj připevněte zapínání. Do koncového oka řetízku navlékněte pootevřený kroužek. Přidejte protikroužek nebo karabinu a kroužek dověte.

