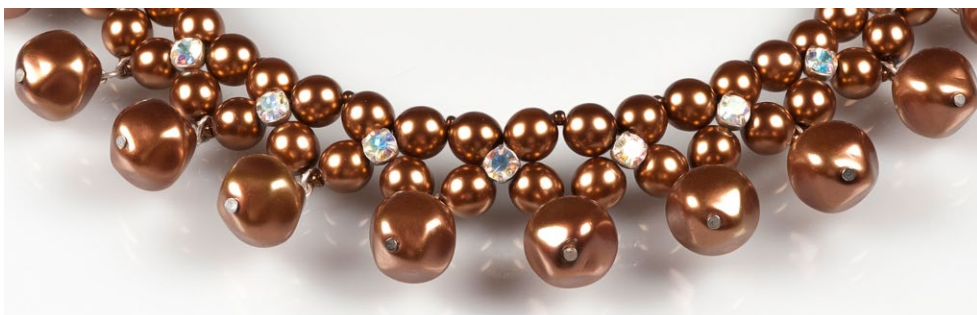




DESIGNÉRKA HELENA CHMELÍKOVÁ

PRECIOSA ORNELA Vám představuje perle a perličky
PRECIOSA Traditional Czech Beads.



 PRECIOSA | Traditional Czech Beads

BEAD SHOP ZÁSADA
468 25 Zásada
+420 488 117 743
beadshop@preciosa.com
50°41'49 N, 15°15'55 E

GLASS SHOP DESNÁ
Krkonošská, 468 61 Desná
+420 488 117 525
glassshop@preciosa.com
50°45'41 N, 15°19'7 E

preciosa-ornela.com
facebook.com/PreciosaOrnela

únor 2015 © PRECIOSA ORNELA, a.s.

PRECIOSA rokajl
Číslo artiklu: 331 19 001
Velikost: 10/0



 PRECIOSA | Traditional Czech Beads



Malá večerní z voskových perlí

Náhrdelník z voskových perlí

Voskové perle PRECIOSA Traditional Czech Beads vznikly původně jako imitace pravých perel. Jedná se o speciální technologii povrchové úpravy mačkaných, ohňových či lampových perlí, proto je nabídka tvarů a velikostí prakticky neomezená. Z široké škály barev si můžete vybrat tu nejhezčí kombinaci podle svého vkusu. Podle jednoduchého návodu zvládnete vytvořit elegantní doplněk, který díky nadčasovému designu využijete při mnoha příležitostech. Zvolte univerzální barevnost nebo vyrobte několik barevných variant, které budete kombinovat s šatníkem.

Mnoho inspirace a kreativních nápadů Vám přeje PRECIOSA ORNELA.

Materiál a pomůcky:

PRECIOSA voskové perle (IP1)
131 19 001; 8 mm; 70818 (44 ks)



PRECIOSA voskové perle (IP2)
131 00 248; 14 mm; 70818 (16 ks)



šaton v kotlíku
719 25 021/01; ss 16; 00030 AB (21 ks)



PRECIOSA rokajl (R10)
331 19 001; 10/0; 19102 (68 ks)



ketlovací nýt 22 mm; oválky; karabinka;
adjustový řetízek (stříbro)
silonový vlasce 0,30 mm; lanko 0,38 mm;
delší tenká jehla; nůžky; ketlovací kleště;
ploché kleště (zploštění začátku vlasce, zavírání oválků); štípací kleště



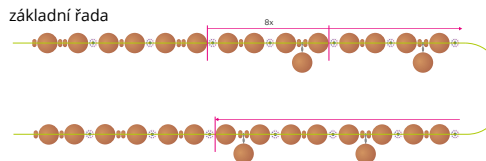
Obtížnost: ●●●●

Postup:

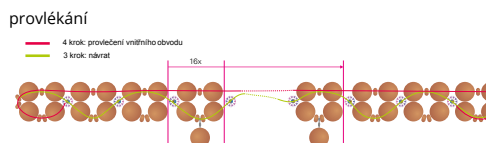
1. krok:
Naketlujte tvarované perle IP2. Uchopte konce ketlovacích nýtů mezi vrcholy hrotů ketlovacích kleští. Nýt obtočte kolem hrotu, aby byl středově umístěn nad dírkou perle. Jemně očkem cukněte zpět. Spojte dva oválky a zavěste je do ketlovaného oka. Odskrýpňte asi 14 cm adjustového řetízku. Oba konce zavěste na oválek a připojte k němu další. Karabinku rovněž připevněte na dva oválky.



2. krok:
Navlékněte na vlasce řadu IP1, R10, šatonů v kaplíku a tvarovaných perlí IP2 zavěšených na oválcích. Kaplík pod šatony má čtyři otvory. Provlékněte protilehlé. Začněte návlekm 1x R10, 1x IP1, 2x R10, 1x IP1, 1x šaton v kaplíku, 1x IP1, 1x R10, 1x IP1, 1x šaton v kaplíku. Podobně pokračujte dále. 2x IP1 a mezi nimi 1x R10 budou tvořit vnitřní obvod náhrdelníku. 2x IP1 a mezi nimi 2x R10 budou tvořit vnější obvod náhrdelníku. Oba fragmenty navlékněte celkem 11x. První dva a poslední fragment s 2x R10 nechte bez přívěsků. Do ostatních navlékněte za krajní oválek tvarované perle IP2 mezi rokajly, celkem 8x. Řada bude končit fragmentem ze 2x IP1 a mezi nimi 1x R10. Za nimi bude přivlečen ještě 1x R10.



3. krok:
Začněte se vracet. Budete provlékat šatony v kaplíkách. Vlasce bude křížit původní vlasce z počáteční řady. Začněte návlekm krajního oválku u adjustového řetízku. Hlíďte si, aby všechny šatony směřovaly vzhůru. Základní řadu položte tak, aby směřovala doleva, adjustový řetízek byl na jejím pravém konci. Provlékejte. Přidejte 1x R10. Budete střídavě přidávat fragmenty vnějšího obvodu a vnitřního obvodu – 2x IP1 a mezi ně 2x R10. Provlékněte šaton. Poté 2x IP1 a mezi ně 1x R10. Při návratu oba fragmenty navlékněte rovněž 11x. První dva a poslední dva budou bez přívěsků. Na konci pásku přivlekněte 1x R10 a krajní oválek u karabinky. Vlasce svažte dvěma uzly.



4. krok:
Připravte si nový vlasce. Koncový „čtvereček“ – 4x IP1, mezi nimi rokajly, oválek a šaton – provlékněte ještě jednou a svažte konce vlasce dvěma uzly. Vyjeďte ke krajní IP1 vnitřního obvodu. Provlékněte všechny IP1 a R10 mezi nimi na vnitřním obvodu. Nenavlékněte šaton! Po navlečení všech perlí a rokajlu vlasce utáhněte a provlékněte „čtvereček“ na pravém konci náhrdelníku. Vlasce zapojte – vytvořte smyčku z vlasce, dvakrát ji provlékněte a utáhněte. Projedte pár perlí a opět vytvořte smyčku, kterou nyní provlékněte jenom jednou. Konce vtáhněte do okolních perlí a rokajlů. Ostatní konce vlasce rovněž vtáhněte do okolních perlí a odstříhnete.

