

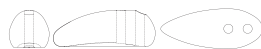
5. krok:
Opakujte kroky 1 až 4, abyste měli dvě
náušnice (obr. č. 5).



Designérka Jana Shweiki

PRECIOSA Chili™

111 01 357; 4 x 11 mm



PRECIOSA rokajl

331 19 001; 8/0



PRECIOSA Twin™

117 01 323; 2,5 x 5 mm



*Preciosa Ornela Vám představuje perle a perličky
PRECIOSA Traditional Czech Beads™.*

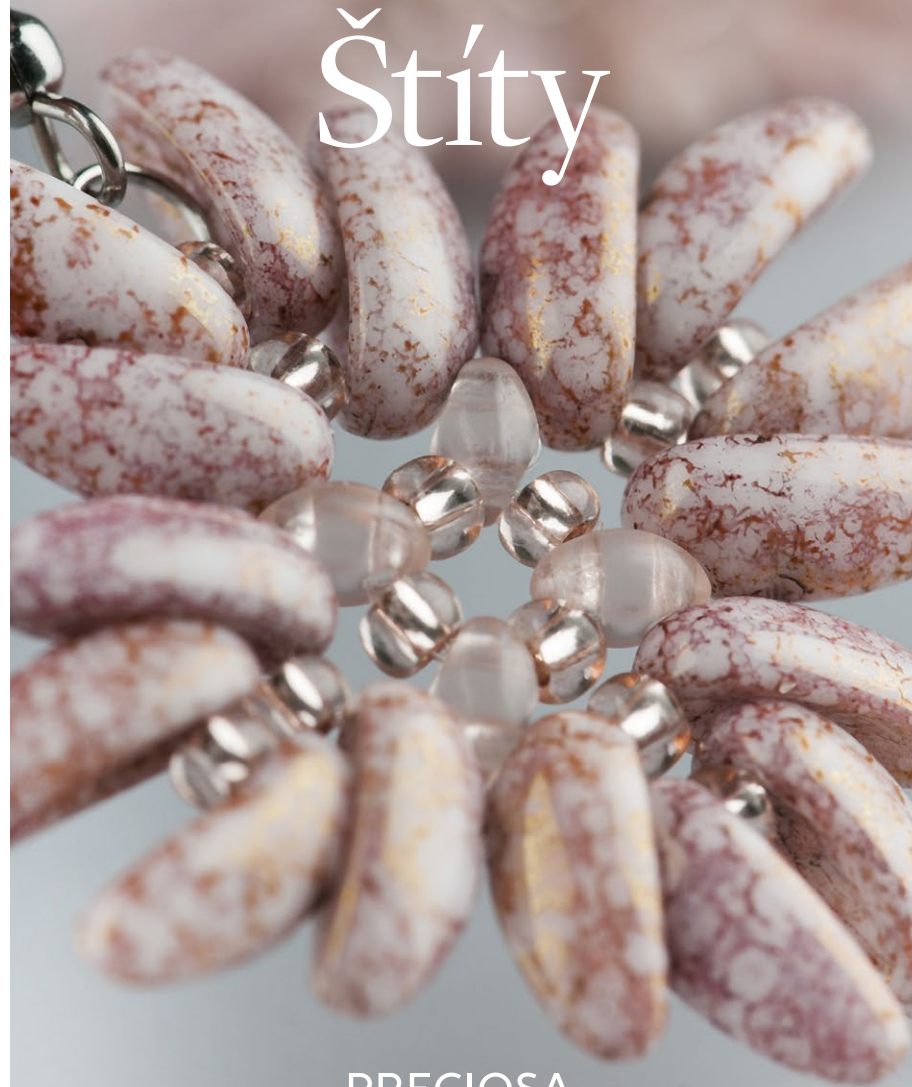
Preciosa-Ornela.com



TRADITIONAL
CZECH BEADS

NÁUŠNICE Z PRECIOSA CHILLI™

Štítý



PRECIOSA

Štíty

Vyberte si ze široké nabídky povrchových zušlechtní perlí a perliček se značkou PRECIOSA Traditional Czech Beads™ vhodnou barevnou kombinací a vytvořte si originální bižuterní doplňek. Dvoudírkové perle a perličky vybízejí díky shodné rozteči dírek k jejich vzájemnému kombinování. Nechte se inspirovat a vytvořte si elegantní náušnice z novinkových perlí PRECIOSA Chilli™, kterým to tak sluší v těsné blízkosti s osvědčenou a zcela univerzální dvoudírkovou perlí nebo perličkou PRECIOSA Twin™.

Materiál a pomůcky:

PRECIOSA Twin™ (T)
117 01 323; 2,5 x 5 mm;
00030; 8 ks
nebo

321 96 001; 2,5 x 5 mm;
00050; 8 ks

PRECIOSA rokajl (R8)
331 19 001; 8/0;
08273; 24 ks

PRECIOSA Chilli™ (Ch)
111 01 357; 4 x 11 mm;
02010/15496; 32 ks

2x kroužek 4 mm; 2x afroháček



vlasec 0,20 mm – 2 x délka cca 80 cm;
jehla na šití; nůžky



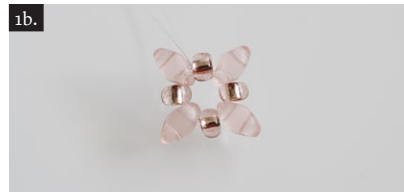
Obtížnost: 

Technika: jednoduché šití

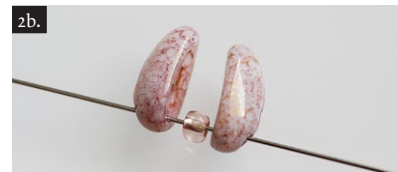
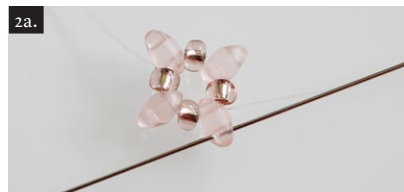
Postup:

Každou řadu prošijte několikrát, aby byla pořádně zpevněná. Než navlečete korálky, kontrolujte průchodnost všech dírek.

1. krok:
Navlékněte střídavě 4x T a 4x R8 (obr. č. 1a) a svažte dvojitým uzlem do kroužku (obr. č. 1b). Nechte si cca 8 cm dlouhý konec vlasce na zapošíť.



2. krok:
Jehlu protáhněte druhou dírkou T (obr. č. 2a), přidejte 1x Ch, 1x R8 a 1x Ch (obr. č. 2b) a protáhněte jehlu vedlejším T (obr. č. 2c). Takto to zopakujte kolem dokola (obr. č. 2d).



3. krok:
Vlasec vychází z T (obr. č. 3a) a nyní potřebujete, aby vycházel z oblé strany Ch a mohli jste přejít do druhé dírky Ch a vlasec vycházel z rovné strany Ch (obr. č. 3b). Pak přidejte 1x Ch, 1x R8 a 1x Ch a protáhněte jehlu skrz dvě Ch, aby Vám vlasec vycházel zase z rovné strany Ch (obr. č. 3c + 3d). Opakujte kolem dokola, až se Vám uzavře kruh (obr. č. 3e). Vlasec zauzklíjete a zapošijete oba konce vlasce.



4. krok:
Rokajlem provlékněte kroužek (obr. č. 4a) a před uzavřením kroužku přidejte afroháček a kroužek zavřete a máte hotovou jednu náušnici (obr. č. 4b).

