

4. krok:

Z malého nebo velkého dílu můžete vyrobit náušnice, přívěsek na mobil nebo náhrdelník na řetízku. Využijte vzniklý středový otvor. Provlékněte jím kroužky. Malý díl můžete nalepit na sponku.



Designérka Helena Chmelíková

PRECIOSA Chili™

111 01 357; 4 x 11 mm



PRECIOSA rokajl

331 19 001; 6/o 311 19 001; 6/o



*Preciosa Ornela Vám představuje perle a perličky
PRECIOSA Traditional Czech Beads™.*

Preciosa-Ornela.com



DROBNOSTI Z PERLÍ PRECIOSA CHILLI™

Špetka Chilli



PRECIOSA

Špetka Chili

Preciosa Ornella představuje mačkanou perli PRECIOSA Chili™ se značkou PRECIOSA Traditional Czech Beads™. Protáhlý fantazijní tvar doplňuje oblíbenou řadu dvoudírkových perlí, se kterými má i shodnou rozteč dírek. Osově vychýlené umístění obou dírek předurčuje tuto perli k jednoduchému skládání v podobě zipu v případě běžného návleku na pevný nebo pružný materiál, při kterém hřbet perle skvěle zapadá do prohlubně vedlejší perle. Zploštělý tvar a boční orientace dírek umožňuje ploché reliéfní aplikace v kombinaci s kulatými perlemi a perličkami do velikosti 4 mm. Vhodné je i propojení s perlemi PRECIOSA Pip™, PRECIOSA Solo™ nebo PRECIOSA Thorn™. Tato perle je vhodná pro všechny typy povrchových zušlechtnění.

Materiál a pomůcky:

PRECIOSA Chili™ (Ch)

111 01 357; 4 x 11 mm;
02010/15495 růžová



02010/28701 bílá



00030/29121 oranžová
malý díl 4 ks;
velký díl 6 ks;
spona 12 ks



PRECIOSA rokajl (R6)
331 19 001; 6/0;

16298 růžová



28020 fialová



PRECIOSA rokajl (R6)
311 19 001; 6/0;
93110 oranžová
malý díl 1 ks;
velký díl 1 ks;
spona 6 ks



Náušnice:
náušnicové háčky, kroužky 6 mm



Prívěsek:
šňůrka s koncovkou, kroužky 6 mm



Spona:
lepidlo na nesavý materiál, francouzská
spona délka 2,7 cm




Náhrdelník:
řetízek, kroužky 6 mm, oválky, karabina,
protikroužek



- silonový vlasec 0,20 mm; tenká jehla;
nůžky; ploché kleště (zploštění začátku
vlasce, zavírání kroužků); štípací kleště



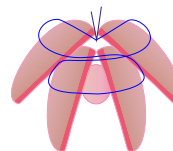
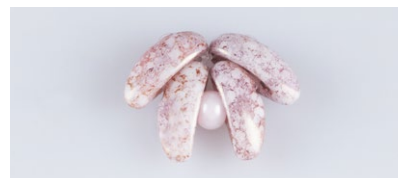
Obtížnost: 

Technika: jednoduché šití

Postup:

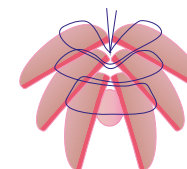
Malý díl

1. krok:
Navlékněte 1x Ch. Začněte krajní dírou zevnitř směrem z prohlubně. Středovou díru provlékněte zvenčí na oblouku. Navlékněte 2x Ch. První krajní dírou zvenčí, druhý dírou zevnitř. U druhého provlékněte zvenčí středovou díru. Navlékněte 1x R6. Provlékněte středovou díru protější Ch. Opět provlékněte krajní díry navlečených dvou Ch. Navlékněte 1x Ch. Provlékněte středovou díru zevnitř. Krajní díru provlékněte zvenčí. Konce vlasců svažte třemi uzly. Odstrihněte 1 až 2 mm od uzlů.



Velký díl

2. krok:
Postupujte podobně jako u malého dílu. Ale místo R6 navlékněte další 2 ks Ch. Teprve mezi ně vložte 1x R6.



Spona do vlasů

3. krok:
Ušijte dva velké díly. Spojte je rokajly. U jednoho horního Ch provlékněte středovou díru zvenčí. U téhož Ch provlékněte krajní díru zevnitř. Navlékněte 1x R6. U druhého dílu provlékněte u protějšího Ch krajní díru zvenčí. Předěte k druhému hornímu Chili u protějšího dílu. Provlékněte krajní díru zevnitř. Navlékněte 1x R6. Předěte k druhému hornímu Ch u počátečního dílu. Provlékněte krajní díru zvenčí. Středovou díru zevnitř. Navlékněte 1x R6. U druhého dílu provlékněte obě díry u horního Ch. Provlékněte znovu R6. Provlékněte krajní díry u obou Ch z počátečního dílu. Provlékněte R6. Přidejte ještě obě díry protějšího Ch. Navlékněte 1x R6. Konce vlasce svažte třemi uzly a vtáhněte do okolních perlí. Ustříhněte. Přilepte na sponu.

