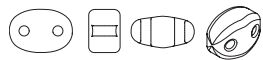




Designérka Helena Chmelíková

PRECIOSA Twin™
321 96 001; 2,5 x 5 mm



PRECIOSA rokajl
311 19 001; 10/0; 9/0



*Preciosa Ornela Vám představuje perle a perličky
PRECIOSA Traditional Czech Beads™.*

Preciosa-Ornela.com

TRADITIONAL
CZECH BEADS

PERLIČKOVÉ PŘÍVĚSKY

PRECIOSA Twin™

všem dětem

PRECIOSA

PRECIOSA Twin™ všem dětem

Vtipné i něžné mohou být figurky a hračky vytvořené z perliček PRECIOSA Traditional Czech Beads™. Myslete tedy s perličkovými výrobky i na děti a vytvořte roztomilé perličkové figurky a hračky, které se mohou stát přívěsky v jednoduchém náramku, náhrdelníku, přívěsku ke klíčům nebo k mobilu. Preciosa Ornela připravila sadu perličkových přívěsků pro dětskou bižuterii. Perličkové šité figurky a hračky jistě potěší malé i větší holčičky a kluky.

PRECIOSA Twin™ se opět stává hlavním konstrukčním prvkem tentokrát pro ztvárnění stylizovaných tvarů, které našly inspiraci v dětských hračkách, figurkách a zvířátkách. Jednoduché řazení a důmyslné propojování perliček něžně stylizuje a kopíruje zaručeně oblíbené motivy. Nabízíme jen základní postupy, protože nekonečné množství variant vznikne díky vaší fantazii nebo přání vašich dětí. Preciosa Ornela přeje Všem veselé korálkování.

Materiál a pomůcky:

PRECIOSA Twin™ (T)
321 96 001; 2,5 x 5 mm;
různé barvy



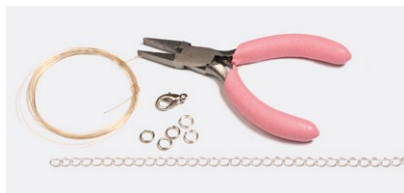
PRECIOSA rokajl (R)
311 19 001; 10/0; 9/0;
různé barvy



PRECIOSA mačkané perle (PB)
111 19 001; 5 mm; 8 mm;
různé barvy



- vlasce 0,20 mm, řetízky,
spojovací kroužky, krabinka, ploché kleště



Obtížnost: ●●●●●

Technika: jednoduché šití

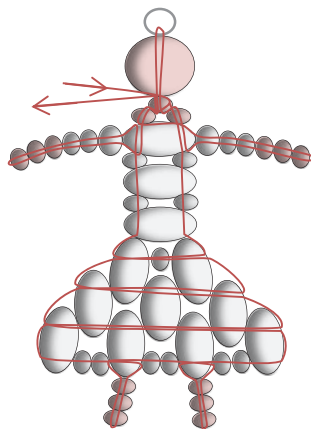
Postup:

Připravte si potřebný počet perliček a perlí a navlékejte podle jednotlivých nákrešů. Barevnost si zvolte podle vlastního návrhu. Postupujte směrem, který je naznačen šipkami.

Nezapomeňte na spojovací kroužek, který navléknete na vlasce v místě, které je naznačeno v nákrese. Vlasce pak provléknete zpět do díry perličky nebo perle. Před dokončením přívěsku tvary dobře narovnáte, vlasce přiměřeně utáhnete a výrobek zakončíte pevným chirurgickým uzlem. Konce vlasce zatáhnete do dírek nejbližších perliček a odstříhnete. Jednotlivé přívěsky můžete připevnit spojovacím kroužkem k řetízků, jehož délku upravíte do požadovaného rozměru a zakončíte karabinkou.

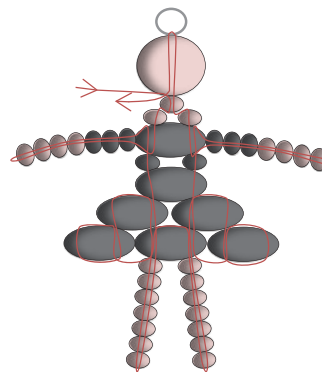
Panenka

Materiál: 12 ks T, 32 ks R10
(v rukávech je možné použít i R9), 1 ks PB5



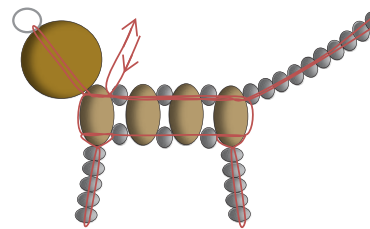
Baletka

Materiál: 7 ks T, 33 ks R10, 1 ks PB5



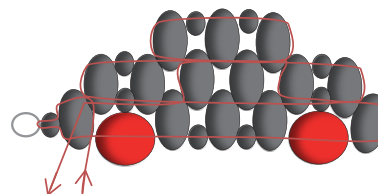
Kočička

Materiál: 4 ks T, 20 ks R10, 6 ks R9, 1 ks PB



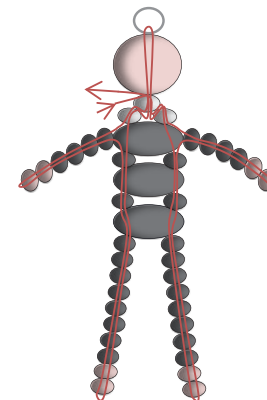
Autíčko

Materiál: 14 ks T, 4 ks R10, 5 ks R9, 2 ks PB5



Ženich

Materiál: 3 ks T, 36 ks R10, 1 ks R9, 1 ks PB5



Nevěsta

Materiál: 21x T, 30x R10, 1x PB5

