

*Designérka Helena Chmelíková*

**PRECIOSA Candy Oval**

111 01 388; 6 x 8 mm; 10 x 12 mm



**PRECIOSA Thorn™**

111 01 340; 5 x 16 mm



**PRECIOSA broušený rokajl - Šarlotky**

361 11 001; 13/0



*Preciosa Ornela Vám představuje perle a perličky  
PRECIOSA Traditional Czech Beads™.*

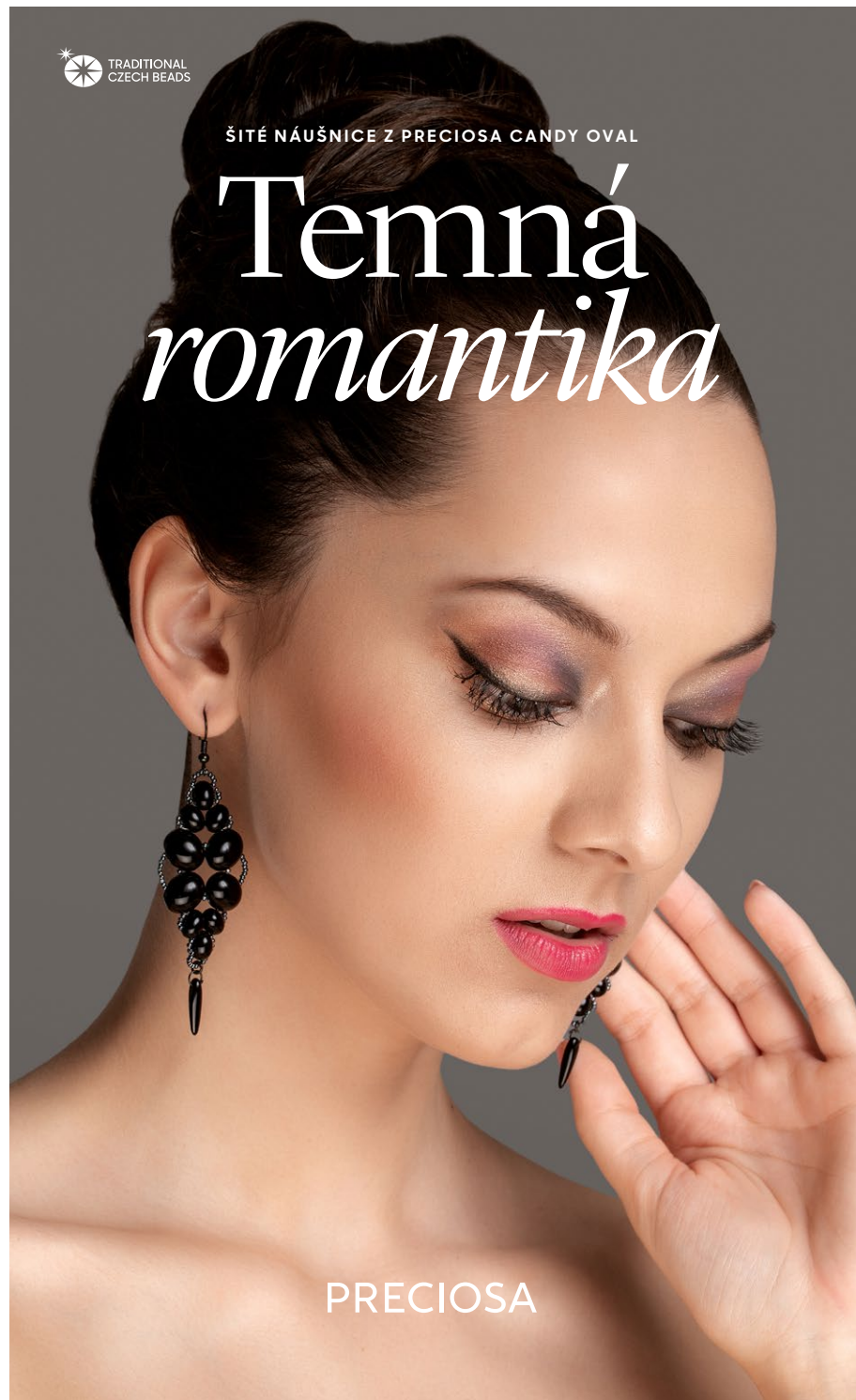
Preciosa-Ornela.com



TRADITIONAL  
CZECH BEADS

ŠITÉ NÁUŠNICE Z PRECIOSA CANDY OVAL

# Temná *romantika*



PRECIOSA

# Temná romantika

Rozšiřujeme sortiment mačkaných dvouřadých perli. Nabízíme Vám PRECIOSA Candy Oval, perli s oválným půdorysem, s výrazně oblou lícovou stranou a téměř rovnou stranou rubovou. Dírky jsou vedeny skrz kratší rozměr perle. Pro Vás jsou k dispozici ve třech rozměrech 4 x 6 mm, 6 x 8 mm a 10 x 12 mm. Jako ukázkou jsme připravili návod na luxusní černé náušnice.

## Materiál a pomůcky:

PRECIOSA Candy Oval  
111 01 388; 10 x 12 mm; 23980; 8 ks (C1)



111 01 388; 6 x 8 mm; 23980; 12 ks (C2)



PRECIOSA Thorn™ (Th)  
111 01 340; 5 x 16 mm; 23980; 2 ks



PRECIOSA broušený rokajl - Šarlotky (Ch)  
361 11 001; 13/0; 49102; 136 ks



- kroužky 4 mm; kroužky slabé 5 mm;  
náušnicové háčky



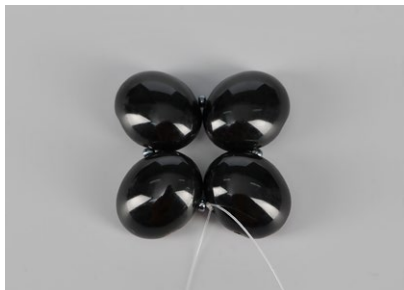
- silonový vlasec 0,20 mm; obyčejné lanko  
0,30 mm  
- nůžky; štípací kleště; ploché kleště (utažení  
lanka, manipulace s kroužky)



Obtížnost: ●●●●●

## Postup:

1. krok:  
Navlékněte na vlasec střídavě 4 ks C1 a 4 ks Ch. Pohlíďte si natočení C1 (rub a líc). Provlékněte je ještě jednou. Svažte. Konce vlasec provlékněte stejnou dírkou v C1.



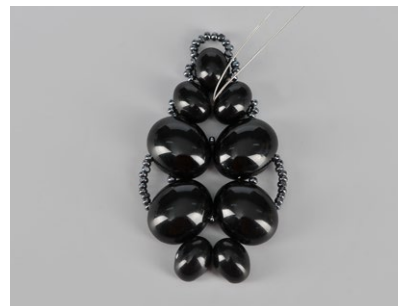
2. krok:  
Do mezer mezi prázdnými dírkami C1 na lanko navlékněte 2x 10 ks Ch a 2x 2 ks C2. Pohlíďte si natočení C2. Svažte dvěma uzly u C1 a Ch. Konce lanka provlékněte stejnou dírkou v C1. Pokuste se schovat i uzel.



3. krok:  
Vytvořte vrchol náušnice. Provlékněte spodní již provlečenou díрку C2. Navlékněte 3 ks Ch. Provlékněte horní prázdnou díрку C2. Přidejte 1 ks C2. Navlékněte 4 ks Ch. Provlékněte horní díрку C2. Navlékněte 10 ks Ch. Znovu provlékněte horní díрку.



Navlékněte 4 ks Ch. Provlékněte spodní díрку C2. U vedlejší C2 provlékněte horní díрку. Navlékněte 3 ks Ch. Provlékněte spodní díрку C2. Svažte lanko. Konce lanka provlékněte doleva a doprava.



4. krok:  
Zopakujte 3. krok i na opačné straně náušnice.



5. krok:  
Zavěste 1 ks Th pomocí slabého kroužku a 4 mm kroužku k očku z Ch.



6. krok:  
Celou náušnici zavěste na náušnicový háček.



7. krok:  
Vytvořte druhou náušnici.

