



*Designérka Helena Chmelíková*

**PRECIOSA Tee™**

111 01 364; 2 x 8 mm



**PRECIOSA rokajl**

311 19 001; 10/0



*Preciosa Ornela Vám představuje perle a perličky  
PRECIOSA Traditional Czech Beads™.*

Preciosa-Ornela.com



DOPLŇKY Z PRECIOSA TEE™ A PRECIOSA ROKAJLU

# Pečetní váleček



**PRECIOSA**

# Pečetní váleček

Na tento přívěsek využijete kombinaci atypické mačkané perle PRECIOSA Tee™ a PRECIOSA rokajlu. Můžete si zvolit jakékoliv barevné sladění, tón v tónu nebo kontrast. K dispozici máte nepřehledné množství odstínů a zuslechtění.

## Materiál a pomůcky:

### VARIANTA FIALOVÁ

PRECIOSA Tee™ (T)  
111 01 364; 2 x 8 mm;  
33100/15781 fialová; 36 ks

PRECIOSA rokajl (R10)  
311 19 001; 10/0;  
73420 růžová; 144 ks

### VARIANTA ORANŽOVÁ

PRECIOSA Tee™ (T)  
111 01 364; 2 x 8 mm;  
93120/15496 oranžová; 36 ks

PRECIOSA rokajl (R10)  
311 19 001; 10/0;  
03681 žlutá; 144 ks

### VARIANTA MODRÁ

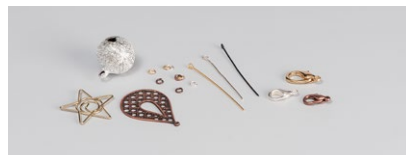
PRECIOSA Tee™ (T)  
111 01 364; 2 x 8 mm;  
33100/15464 modrá; 36 ks

PRECIOSA rokajl (R10)  
311 19 001; 10/0;  
02665 modrozelená; 144 ks

kulička 8 mm  
dle odstínu varianty; 2 ks (B8)

kulička 5 mm  
libovlnná; 4 ks (B5)

- ketlovací jehla 50mm; kroužky 5mm; karabina;  
kovodíl k zavěšení



- silonový vlasec 0,20 mm; tenká jehla; nůžky;  
ploché kleště; ketlovací kleště



Obtížnost:

## Postup:

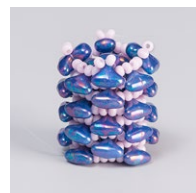
1. krok:  
Navlékněte 4 ks R10, 1 ks T, 2 ks R10  
a znovu provlékněte T. Zopakujte ještě 3x.  
Svažte. Provlékněte T a R10 nad ním.



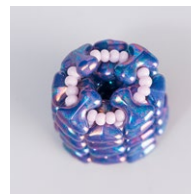
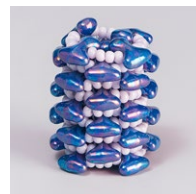
2. krok:  
Navlékněte 1 ks R10, 1 ks T, 2 ks R10,  
znovu provlékněte T. Navlékněte 1 ks R10.  
Provlékněte 2 ks R10 z 1. kroku. Navlékněte  
1 ks R10. Stejně doplňujte R10 i T do  
dalších tří mezer a přitom provlékněte R10  
z 1. kroku. Propojte v R10. Provlékněte T  
a 2 ks R10 nad ním.



3. krok:  
Přidávejte další patra jako v 1. a 2. kroku.  
Stejně pokračujte až k 8. patru.



4. krok:  
V posledním 9. patře již nad T nepřidávejte  
R10. Navlékněte do mezer 1 ks R10, 1 ks T  
a 1 ks R10. Po propojení zapašijte.



5. krok:  
Na ketlovací jehlu navlékněte 1 ks B8,  
4 ks B5. Provlékněte dutinku ve válečku.  
Na ketlovací jehlu navlékněte 1 ks B8.



6. krok:  
Na zbytku drátu z ketlovací jehly vytvořte  
očko. Uchopte mezi hroty kleští a obtočte.



7. krok:  
K jednomu očku pomocí kroužku připojte  
karabinu, k druhému přívěsek.

