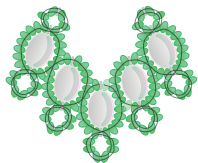
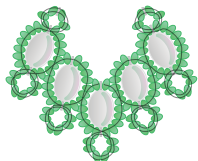


11. krok:
Doplňte **R** a provlékněte již navlečené **R** směrem ke spodnímu očku druhé **FPB** od středu. Doplňte **R** očko.



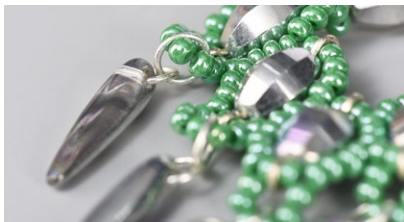
12. krok:
Doplňte **R** a provlékněte již navlečené **R** směrem k hornímu očku středové **FPB**. Vylékněte zajišťovací **R**. Vlasce svažte a zatáhněte do **R**. Odstrihněte.



13. krok:
Upravte šířku horního ramínka.
Pootevřete očka a zavěste do šité části.
Doplňte náušnicový háček.



14. krok:
Do spodních **R** oček zavěste pomocí dvou kroužků po 1 ks **Th**.



Designérka Helena Chmelíková

PRECIOSA rokajl
331 19 001; 10/0



PRECIOSA Thorn™
111 01 340; 5 x 16 mm



*Preciosa Ornela Vám představuje perle a perličky
PRECIOSA Traditional Czech Beads™.*

Preciosa-Ornela.com



ŠITÉ NÁUŠNICE S PRECIOSA OHNĚM LEŠTĚNÝMI PERLEMI

Olivovník

PRECIOSA

Olivovník

Ze široké nabídky PRECIOSA ohněm leštěných perlí jsme vybrali loupané olivy a propojili je s perličkami PRECIOSA rokajl. Můžeme Vám tedy představit náušnice vhodné jako denní i společenský doplněk.

Materiál a pomůcky:

PRECIOSA ohňové broušené perle – oliva loupaná (FPB)

151 29 401; 8 x 6 mm;

23980/98553 duhově stříbrná;

14 ks na pár



PRECIOSA Thorn™ (Th)

111 01 340; 5 x 16 mm;

00030/26536 duhově stříbrná;

10 ks na pár



PRECIOSA rokajl (R)

331 19 001; 10/0;

58250 zelená;

104 ks na pár



- ketlovací jehly 18 mm a 30 mm;
slabé kroužky 5 mm; náušnicové háčky



- silonový vlasec 0,20 mm; tenká jehla;
nůžky; ketlovací kleště; ploché kleště



Obtížnost: 

Technika: šití, ketlování

Postup:

Uketlujte FPB a ramínko. Poté je vzájemně propojujte R. Kolem FPB je navlečeno 18 ks R. Spodní oko tvoří 8 ks R a vrchní 6 ks R. Řiďte se dle nákresu. Šitá část se začne tvarovat až při propojování navlečených R.

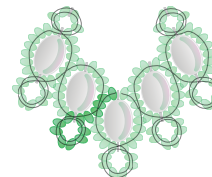
1. krok:
Naketlujte 10 ks FPB. Obě oka natočte stejně.



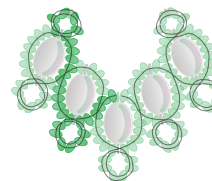
2. krok:
Naketlujte ramínko. Na ketlovací jehlu navlékněte 1 ks FPB, 1 ks R. Jehlu ohněte. Dovlékněte 1 ks R a 1 ks FPB. Obě oka natočte kolmo k podložce.



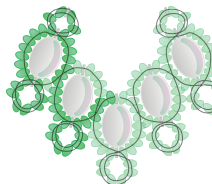
3. krok:
Asi 10 cm od začátku zajistěte vlasec provlečením R. Návlek začněte u horního oka prostřední FPB. Navlékněte část směrem ke spodnímu oku druhé FPB od středu. Doplňte R oko.



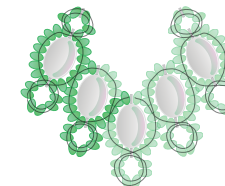
4. krok:
Pokračujte návlekiem části k hornímu oku krajní FPB. Doplňte horní R oko.



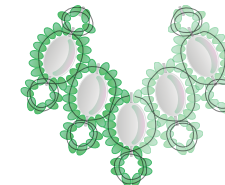
5. krok:
Navlékněte bok krajní FPB ke spodnímu oku. Doplňte R oko.



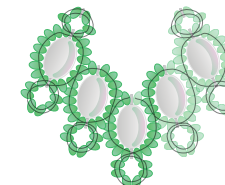
6. krok:
Doplňte R a provlékněte již navlečené R směrem k hornímu oku FPB, druhé od středu.



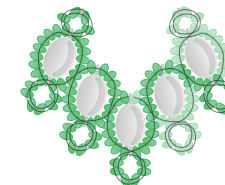
7. krok:
Doplňte R a provlékněte již navlečené R směrem k dolnímu oku středové FPB. Doplňte R oko.



8. krok:
Navlékněte R směrem k hornímu oku druhé FPB od středu.



9. krok:
Navlékněte R směrem ke spodnímu oku krajní FPB. Doplňte R oko.



10. krok:
Navlékněte bok krajní FPB k hornímu oku. Doplňte R oko.

