



Designérka Helena Chmelíková

PRECIOSA Thorn™

111 01 340; 5 x 16 mm



PRECIOSA Ripple™

111 01 351; 12 mm



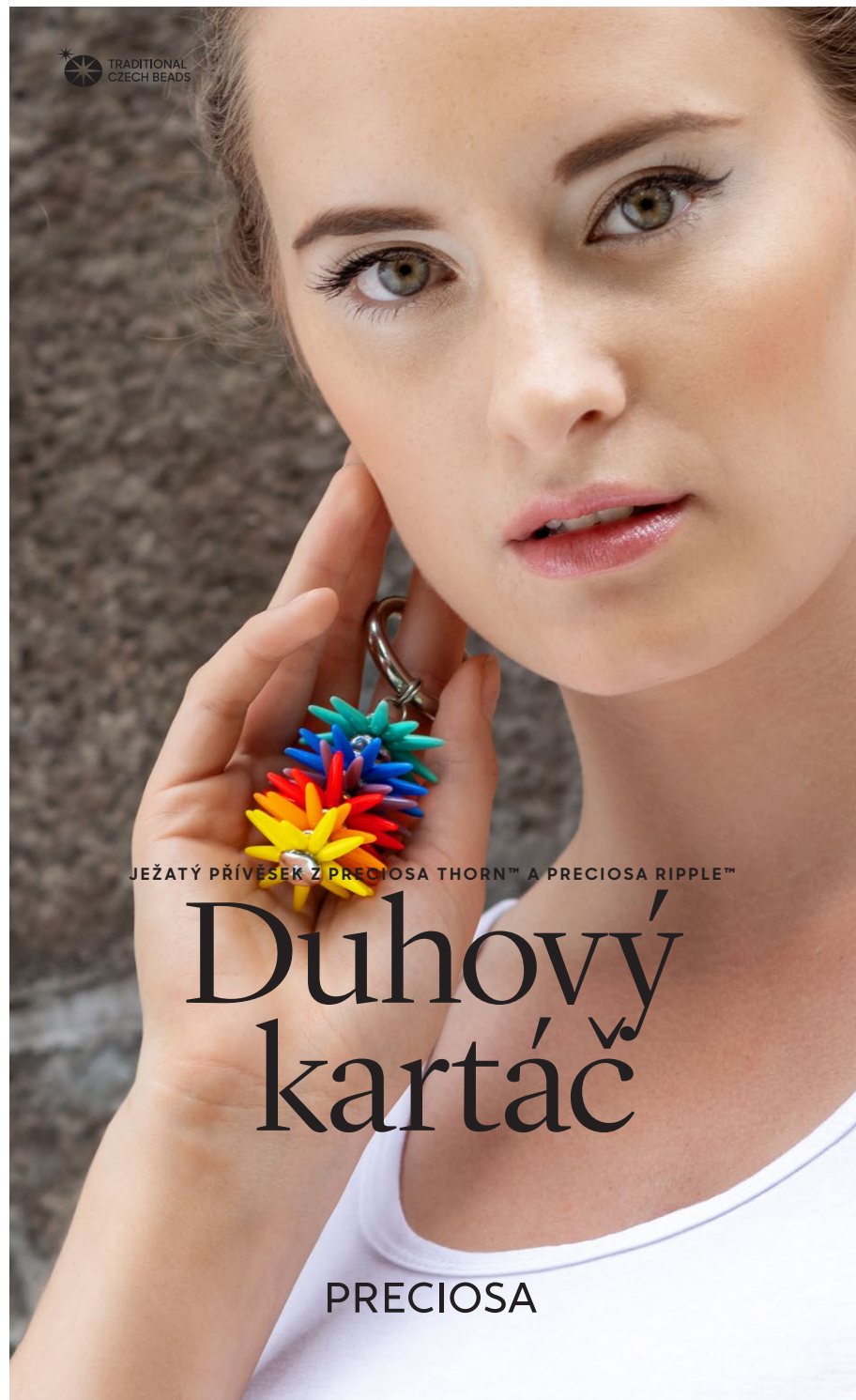
PRECIOSA rokajl

331 19 001; 8/0



*Preciosa Ornela Vám představuje perle a perličky
PRECIOSA Traditional Czech Beads™.*

Preciosa-Ornela.com



TRADITIONAL
CZECH BEADS

JEŽATÝ PŘÍVĚSEK Z PRECIOSA THORN™ A PRECIOSA RIPPLE™

Duhový kartáč

PRECIOSA

Duhový kartáč

Můžete si vyrobit doplněk - přívěsek zcela univerzálního použití.
V mnoha odstínech k jakékoliv barvě oděvu. Připomeňte si mačkané perle
PRECIOSA Thorn™ a PRECIOSA Ripple™.

Materiál a pomůcky:

PRECIOSA Thorn™ (Th)

111 01 340; 5 x 16 mm;
83120 žlutá; 11 ks



111 01 340; 5 x 16 mm;
93120 oranžová; 11 ks



111 01 340; 5 x 16 mm;
93180 červená; 11 ks



111 01 340; 5 x 16 mm;
23030 fialová; 11 ks



111 01 340; 5 x 16 mm;
33100 modrá; 11 ks



111 01 340; 5 x 16 mm;
63020 světle modrá; 11 ks



111 01 340; 5 x 16 mm;
63130 tyrkys; 11 ks



PRECIOSA Ripple™ (Ri)
111 01 351; 12 mm;
23980/27000 stříbrná; 8 ks



PRECIOSA pomněnka (F)
111 01 362; 5 mm;
libovolný odstín; 7 ks



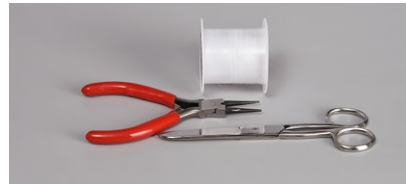
PRECIOSA rokajl (R)
331 19 001; 8/0 mm;
68301 stříbrný; 1 ks



- ketlovací nýt 7 cm; kroužky 6 mm a 8 mm;
zapínací kruh nebo velká karabina



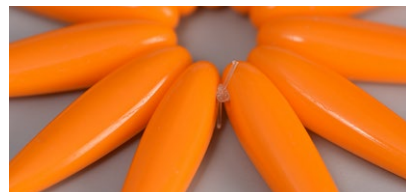
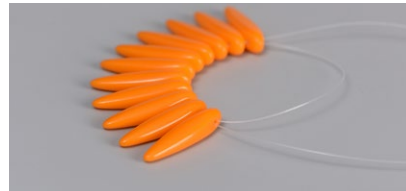
- silonový vlasce 0,20 mm; nůžky;
kleště s kuželovitými hroty



Obtížnost:

Postup:

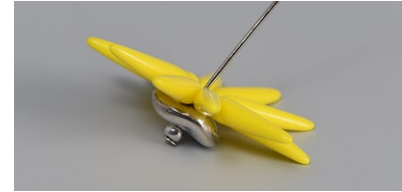
1. krok:
Asi na 30 cm vlasce navlékněte 11 ks **Th**.
Ještě jednou dokola provlékněte.
Svažte třemi uzly. Asi 2 mm od uzlu
odstříhňte. Konce vlasce již do **Th**
neprovlékejte.



2. krok:
Navlékněte takto všech sedm odstínů **Th**.



3. krok:
Na ketlovací nýt nejdříve navlékněte 1 ks **R**,
1 ks **Ri** a 1 ks **F**. Poté navlékněte žluté **Th**.
F vmáčkněte do středu **Th**.



4. krok:
Dál postup stále opakujte 1 ks **Ri**, 1 ks **F**
a další odstín **Th**. Nakonec navlékněte
1 ks **Ri**.



5. krok:
Konec nýtu uchopte mezi hroty kleští.
Obtočte kolem vrcholu hrotu. Dle velikosti
hrotu můžete vytvořit až dvojité očko.



6. krok:
Do očka ketlovacího nýtu navlékněte 6 mm
kroužek. K 6 mm kroužku připojte 2 ks
8 mm kroužků. Jimi pak provlékněte
zapínací kruh. Případně připojte
ke karabině.

