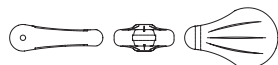




Designérka Helena Chmelíková

PRECIOSA Engraved Pip

111 01 391; 9 x 14 mm



PRECIOSA rokajl

311 19 001; 10/0; 8/0



PRECIOSA rokajl

331 29 001; 10/0



*Preciosa Ornella Vám představuje perle a perličky
PRECIOSA Traditional Czech Beads™.*

Preciosa-Ornella.com

TRADITIONAL
CZECH BEADS

VÝRAZNÝ NÁRAMEK Z PRECIOSA ENGRAVED PIP

Šupiny



PRECIOSA

Šupiny

Připravili jsme pro Vás novou perli PRECIOSA Engraved Pip, tvarově vycházející z klasické perle PRECIOSA Pip™. Určitě oceníte výrazné hluboké reliéfní linie, připomínající žilnatinu listů případně kresbu na šupinách ryb či plazů. Vyberte si z nabídky různých zušlechtní.

Materiál a pomůcky:

PRECIOSA Engraved Pip (P)
111 01 391; 9 x 14 mm;
02010/65325; zastřená zelená; 73 ks



PRECIOSA rokajl
311 19 001; 10/0;
libovolný sytý odstín; 25 ks (R10)



311 19 001; 8/0;
libovolný sytý odstín; 30 ks (R8)



PRECIOSA rokajl (R15)
331 29 001; 10/0;
50290; khaki; 16 ks



PRECIOSA ohněm leštěné perle (FPB)
151 19 001; 12 mm;
50230; khaki; 1 ks



- kaplíky (14 x 14 mm); karabinka velká;
zamačkávací kovový rokajl (KR); kroužky 8 mm
a 6 mm; slabý kroužek 5 mm



- obyčejné lanko 0,38 mm; silonový vlasec
0,20 mm; tenká jehla; nůžky; štípací kleště;
ploché kleště (manipulace s kroužky a s KR)

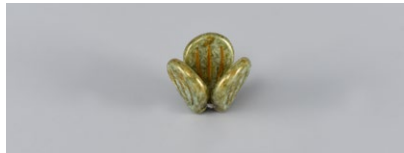


Obtížnost: ●●●●●

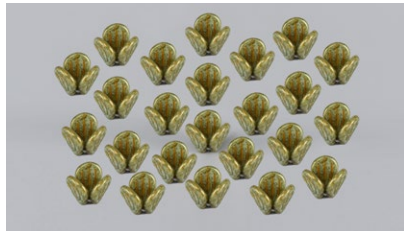
Technika: návlek

Postup:

1. krok:
Navlékněte na vlasec 3 ks P. Provlékněte je ještě
jednou. Utáhněte. Svažte dvěma uzly.
Konce vtáhněte do dvou dírek a odstříhnete.



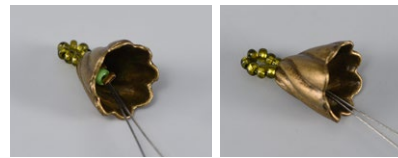
2. krok:
Kornoutků se třemi plátky potřebujete 24 ks.



3. krok:
Odstříhnete 50 cm lanka. Navlékněte na něj
1 ks KR, 1 ks R8, 1 ks KR a 1 ks R8, také kaplík
prohloubenou stranou. Pokračujte navlečením
8 ks R15. Vraťte se lankem do kaplíku.
Z R15 vznikne očko. Provlékněte také R8 a KR.



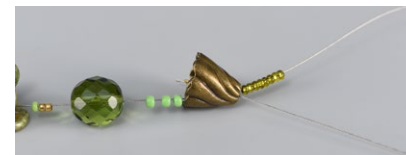
4. krok:
Uchopte KR blíže k prohlubni mezi hroty
plochých kleští. Posuňte ho co nehlouběji
a zmáčkněte. Stejně pracujte i s druhým KR.



5. krok:
Navlékněte kornoutek špičatou částí.
Do něj doplňte 1 ks R10 a 1 ks R8.
To samé zopakujte celkem 24x.
Nejdříve navlekejte na krátký i dlouhý konec
lanka. Poté již pouze na dlouhý.



6. krok:
Navlékněte místo posledního R8 2 ks KR,
1 ks FPB, dále 3 ks R8, kaplík z prohlubně
a 8 ks R15. Vraťte se lankem do kaplíku.
Vznikne očko. Provlékněte také R8, FPB, KR,
několik kornoutů a R10 i R8 mezi nimi.



7. krok:
Lanko utáhněte. Rozmáčkněte 2 ks KR.
Přidržte konec lanka. Přechýlající část
odstříhnete.

8. krok:
Vytvořte si z 8mm kroužků adjustový řetězec.
Do oka z R15 navlékněte a dověte dva
kroužky. Do těchto dvou připojte nové dva
kroužky. To zopakujte ještě 6x (celkem 8x).
Slabý 5mm kroužek provlékněte dírkou v P
a připojte k okrajovým kroužkům.



9. krok:
K druhému oku z R15 pomocí 6mm kroužku
připojte karabinku.