



*Designérka Jana Shweiki*

**PRECIOSA Thorn™**

111 01 340; 5 x 16 mm



**PRECIOSA Chili™**

111 01 357; 4 x 11 mm



**PRECIOSA rokajl**

311 19 001; 8/0



*Preciosa Ornela Vám představuje perle a perličky  
PRECIOSA Traditional Czech Beads™.*

Preciosa-Ornela.com



ŠITÉ NÁUŠNICE Z PRECIOSA CHILLI™

# Ornament



**PRECIOSA**

# Ornament

Připravili jsme pro Vás návod na náušnice z perli a perliček se značkou PRECIOSA Traditional Czech Beads™. Můžete si tak vyzkoušet u šitých náušnic kombinaci mačkaných perli PRECIOSA Chilli™ a PRECIOSA Thorn™, doplněné perličkami PRECIOSA rokajl. Přejeme příjemné tvoření.

## Materiál a pomůcky:

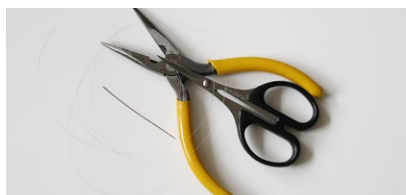
PRECIOSA Thorn™ (T)  
111 01 340; 5 x 16 mm; 93180



PRECIOSA Chilli™ (CH)  
111 01 357; 4 x 11 mm; 93180



PRECIOSA rokajl (R)  
311 19 001; 8/0; 93170



Vlasec 0,20 mm – délka cca 2x 70 cm;  
jehla na šití; nůžky; kleště

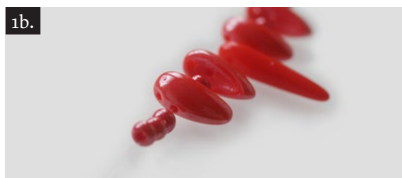
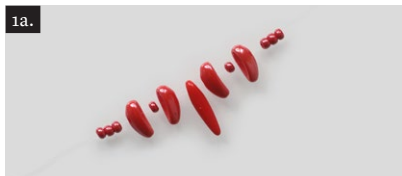


2x afroháček; 2x kroužek 8 mm

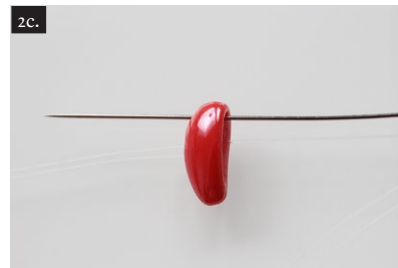
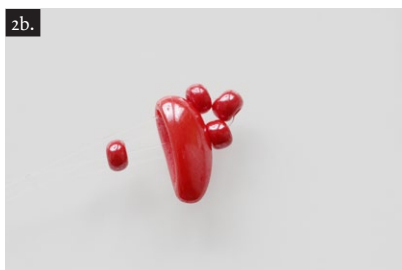
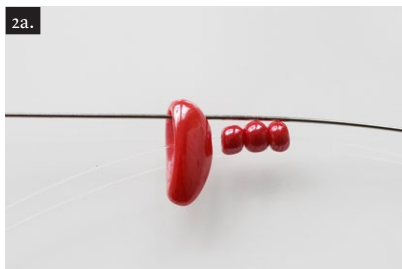
Obtížnost: 

## Postup:

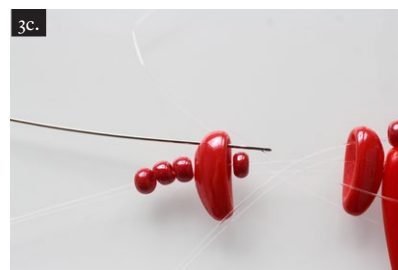
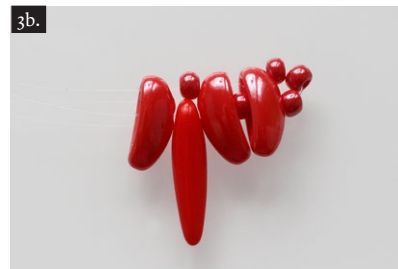
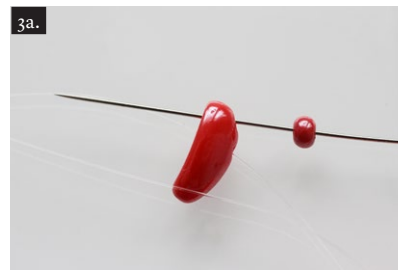
Krok 1:  
Navlékněte dle obrázku 3x R, 1x CH - spodní  
díрка, 1x R, 1x CH - spodní díрка,  
1x T, 1x CH - spodní díрка, 1x R, 1x CH - spodní  
díрка, 3x R (obr. č. 1a + 1b).



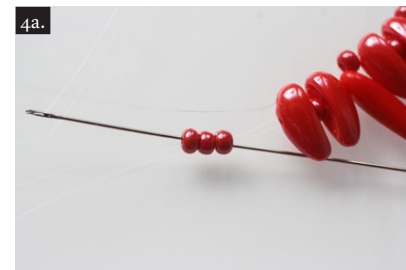
Krok 2:  
Vraťte se vrchní dírkou CH (obr. č. 2a + 2b)  
a následně spojte opět vrchní dírkou CH  
(obr. č. 2c).



Krok 3:  
Navlékněte R a protáhněte jehlu  
následujícím CH ve vrchní dířce  
(obr. č. 3a + 3b) a spojte opět s vedlejším CH  
ve vrchní dířce (obr. č. 3c + 3d).



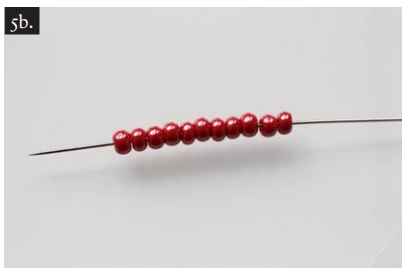
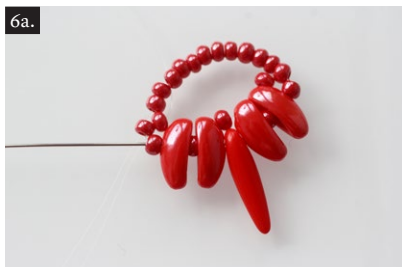
Krok 4:  
Jehlu provlékněte 3 R (obr. č. 4a + 4b).  
Nyní je potřeba základ pěkně zpevnit.  
Několikrát tedy provlékněte vlasec kolem  
dolní a vrchní řadou  
(obr. č. 4c + 4d + 4e).





Krok 5:  
Jehlu provlékněte prostředním R (obr. č. 5a), navlékněte si 11x R (obr. č. 5b) a protáhněte prostředním R na druhé straně (obr. č. 5c + 5d).

Krok 6:  
Nyní provlékněte jehlu zase spodní řadou (obr. č. 6a) a je potřeba vycházet opět z prostředního R (obr. č. 6b).



Krok 7:  
Jehlu protáhněte 5 R (obr. č. 7a), jeden R vynechejte a protáhněte 6 R, ať skončíte v prostředním R ze základu (obr. č. 7b + 7c).



Krok 9:  
Zapošijte konce vlasců obvyklým způsobem a je hotový základ (obr. č. 9). Kroky 1-9 opakujte, abyste měli dva kusy.



Krok 10:  
Kleštěmi připevněte kroužky a afroháčky a máte hotové náušnice (obr. č. 10a + 10b).

Krok 8:  
Ve finále je potřeba celý komponent zpevnit, proto základ prošijte opět kolem dokola (obr. č. 8a + 8b).

