



*Designérka Helena Chmelíková*

**PRECIOSA Candy Oval**

111 01 388; 6 x 8 mm; 10 x 12 mm



**PRECIOSA rokajl**

331 19 001; 8/0



*Preciosa Ornela Vám představuje perle a perličky  
PRECIOSA Traditional Czech Beads™.*

Preciosa-Ornela.com



PRUŽNÉ NÁRAMKY S PRECIOSA CANDY OVAL

# Hejno *broučků*



PRECIOSA

# Hejno broučků

*Vyzkoušejte, jak snadno lze vyrobit jednoduchý náramek propojený dvouřadými perlemi PRECIOSA Candy Oval. V nabídce jsou ve 4 x 6 mm, 6 x 8 mm a 10 x 12 mm, také v mnoha barevných variantách a zušlechťeních. Svým tvarem, zakulacenou vrchní a jemně prohnutou spodní částí, připomínají tělíčko broučka.*

## Materiál a pomůcky:

PRECIOSA Candy Oval  
111 01 388; 6 x 8 mm;  
23980/14400 hematit; 10 ks (C1)



111 01 388; 10 x 12 mm;  
23980/14400 hematit; 10 ks (C2)



PRECIOSA rokařil (R)  
331 19 001; 8/0;  
49102/14400 hematit; 20 ks



- tenká jehla; nůžky; pružná nit (opelon);  
krejčovská slabá nit; pravítko

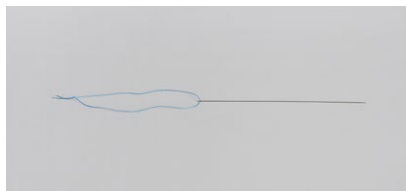


**Obtížnost:** ● ● ● ● ●

**Technika:** návlek

## Postup:

1. krok:  
Odstříhnete asi 15 cm krejčovské nitě.  
Provlékněte očkem jehly. Svažte konce nitě.  
Vznikne velké očko.



2. krok:  
Odstříhnete asi 50 cm opelonu.  
Provlékněte nitěným očkem. Přehněte na půl.



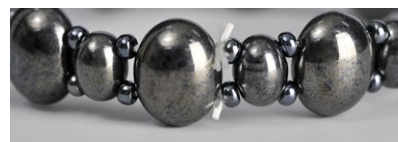
3. krok:  
Na dvojitý opelon navlékněte střídavě 10 ks C1 a 10 ks C2. Mezi ně navlékněte po 1 ks R. Hlídejte si líc a rub C1 i C2.



4. krok:  
Připravte si druhý opelon k návleku.  
Provlékněte druhé dírký C1 a C2.  
Mezi ně doplňte po 1 ks R.



5. krok:  
Svažte dva a dva prameny opelonu dvěma uzly hned za materiálem.  
Zachovejte pružnost v obou řadách.  
Odstříhnete asi 2 mm za uzlem.



## Schované uzly

Nerostříhnete smyčku opelonu u ohybu.  
Uzel se schová v C2. Navlékněte obě řady.  
Posunujte materiál po opelonu nebo popotahujte opelon. Do malé smyčky provlékněte jeden pramen opelonu.  
Rozstříhnete očko z krejčovské nitě.  
Opelon utáhněte, ale stále musí pružit.  
Svažte prameny opelonu třemi uzly.  
Odstříhnete asi 2 mm za uzlem.  
Opatrně vtáhněte uzel do C2.

