



Designérka Helena Chmelíková

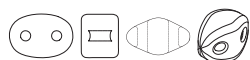
PRECIOSA Candy™

111 01 363; 6 mm



PRECIOSA Twin™

117 01 323; 2 x 4 mm



PRECIOSA rokajl

331 19 001; 10/0



*Preciosa Ornela Vám představuje perle a perličky
PRECIOSA Traditional Czech Beads™.*

Preciosa-Ornela.com



JEHLICE DO VLASOVÉHO DRDOLU S OZDOBNÝM KONCEM

Bodlina

PRECIOSA

Bodlina

Dnes si můžete vyzkoušet něco netradičního.

Vytvořit si výrazné jehlice a použít je k dozdobení vlasů nebo hrubě pleteného svetry.

Tvořte s radostí z mačkaných perli PRECIOSA Twin™ a PRECIOSA Candy™.

Materiál a pomůcky:

PRECIOSA Candy™ (C)
111 01 363; 6 mm;
00030/29501 tmavá duha

PRECIOSA Twin™ (T)
117 01 323; 2 x 4 mm;
23030 fialová

PRECIOSA rokajl (R)
331 19 001; 10/0;
03692 růžová

- silonový vlasec 0,20 mm; tenká jehla;
nůžky; lepidlo na nesavé materiály;
jehlice na pletení (na ponožky – 5 ks,
velikost 5, délka 20 cm)

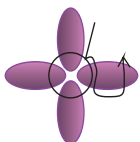


Obtížnost: ●●●●●

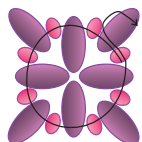
Technika: šití

Postup:

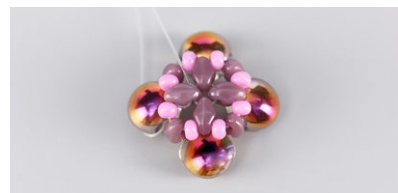
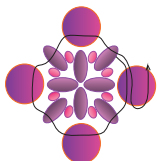
1. krok:
Navlékněte 4 ks T. Svažte.
Provlékněte u T nejbliže k uzlu obě dírky.



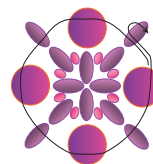
2. krok:
Do mezer navlékněte po 1 ks R, 1 ks T
a 1 ks R. Provlékněte druhé dírky T z 1.
kroku. Nakonec provlékněte 1 ks R a 1 ks T.
U T provlékněte i druhou díрку.



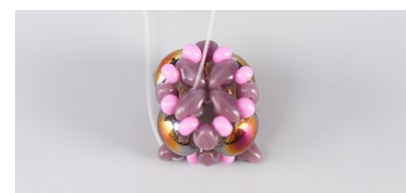
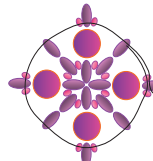
3. krok:
Do mezer navlékněte po 1 ks C.
Provlékněte druhé dírky T z 2. kroku.
Provlékněte druhou díрку v C.



4. krok:
Do mezer navlékněte po 1 ks T.
Provlékněte druhou díрку v T z 3. kroku.



5. krok:
Navlékněte do mezer po 1 ks R, 1 ks T a 1 ks R.
Provlékněte druhé dírky T ze 4. kroku.
Nakonec provlékněte 1 ks R a 1 ks T.
U T provlékněte i druhou díрку.

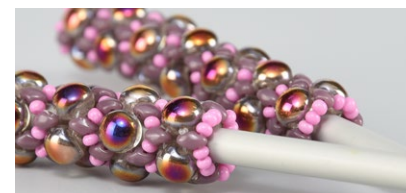


6. krok:
Střídejte 3., 4., a 5. krok.

7. krok:
Celkem navlékněte 7 řad s C.
Končete 4. krokem.



8. krok:
Do mezery navlékněte po 3 ks R.
Provlékněte druhé dírky T.
Provlékněte ještě jednou. Zakončete vlasec.



9. krok:
Ozdobu přilepte k jehlici.